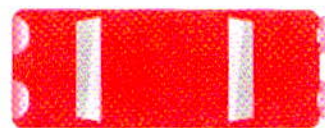


КАК НЕ ПОПАСТЬ ПОД МАШИНУ

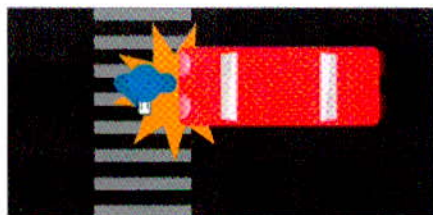


7 САМЫХ РАСПРОСТРАНЁННЫХ СЛУЧАЕВ И

7 ПРОСТЫХ ПРАВИЛ, ЧТОБЫ ЭТОГО ИЗБЕЖАТЬ

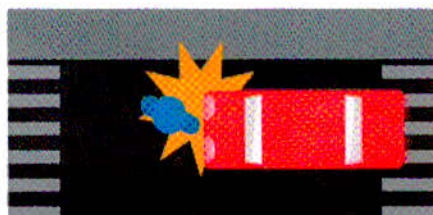


1 Каждый четвёртый старшеклассник отвлекается на посторонние предметы, переходя дорогу.



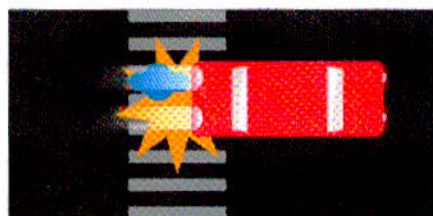
СМОТРИ ПО СТОРОНАМ, А НЕ В ТЕЛЕФОН

2 В более 70% случаев дети-пешеходы погибают, переходя дорогу в неполюженном месте.



Хочется перейти в неполюженном месте?
НЕ ДЕЛАЙ ЭТОГО.
ДОЙДИ ДО ПЕШЕХОДНОГО ПЕРЕХОДА

3 В 75% случаев дети-пешеходы погибают в тёмное время суток, между 7 вечера и 7 утра.



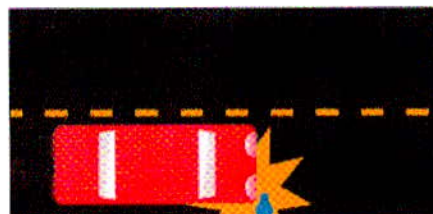
БУДЬ ОСОБЕННО ВНИМАТЕЛЬНЫМ В ТЁМНОЕ ВРЕМЯ СУТОК. УДОСТОВЕРЬСЯ, ЧТО ВОДИТЕЛИ ТЕБЯ ВИДЯТ

4 В одном из шести случаев пешеходы погибают именно на пешеходных переходах.



ПЕРЕД ПЕШЕХОДНЫМ ПЕРЕХОДОМ ПОСМОТРИ СНАЧАЛА НАЛЕВО, ПОТОМ НАПРАВО И ЕЩЕ РАЗ НАЛЕВО. ПРОДОЛЖАЙ СМОТРЕТЬ ПО СТОРОНАМ, ПЕРЕХОДЯ ДОРОГУ

5 Троюуары уменьшают вероятность ДТП с участием пешеходов на 90%.



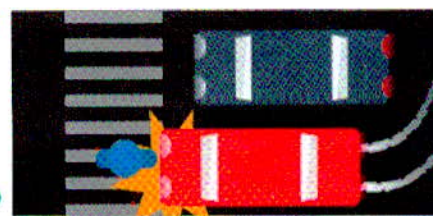
Всегда ходи по трюуарам и пешеходным дорожкам.
НЕТ ТРОЮУАРА? ИДИ НАВСТРЕЧУ ДВИЖЕНИЮ И КАК МОЖНО ДАЛЬШЕ ОТ ПРОЕЗЖАЮЩИХ МАШИН

6 Каждый месяц 7 детей в возрасте до 5 лет погибают под колесами сдающих назад автомобилей.



БУДЬ ВНИМАТЕЛЕН НА ПАРКОВКАХ И ПОДЪЕЗДНЫХ ДОРОЖКАХ, ОСТЕРЕГАЙСЯ СДАЮЩИХ НАЗАД МАШИН

7 Более чем 80% смертей пешеходов происходят при столкновении с машинами, двигающимися со скоростью 65 км/ч или выше. Менее чем 10% - со скоростью 30 км/ч или ниже.



ПРИОСТАНАВЛИВАЙСЯ НА КАЖДОЙ ПОЛОСЕ ДВИЖЕНИЯ, ВСТРЕТЬСЯ ВЗГЛЯДОМ С ВОДИТЕЛЯМИ